

Arbeid als medicijn

Ard van Oosten

psychiater, bedrijfskundige, onderzoeker

Lid convenantteam UWV GGZ

13-03-2018

- Achtergrond
- Positieve gezondheid
- Waarde van werk
- Verzuim door psychische klachten
- Generieke module 'Arbeid als medicijn'
- Gespreksleidraad
- ?



Achtergrond

- Er wordt in de GGZ te weinig gesproken over werk
- Als we over werk spreken weten we niet goed waar we het nu precies over moeten hebben
- Er wordt te veel óver en te weinig mét patienten gesproken

Positieve gezondheid

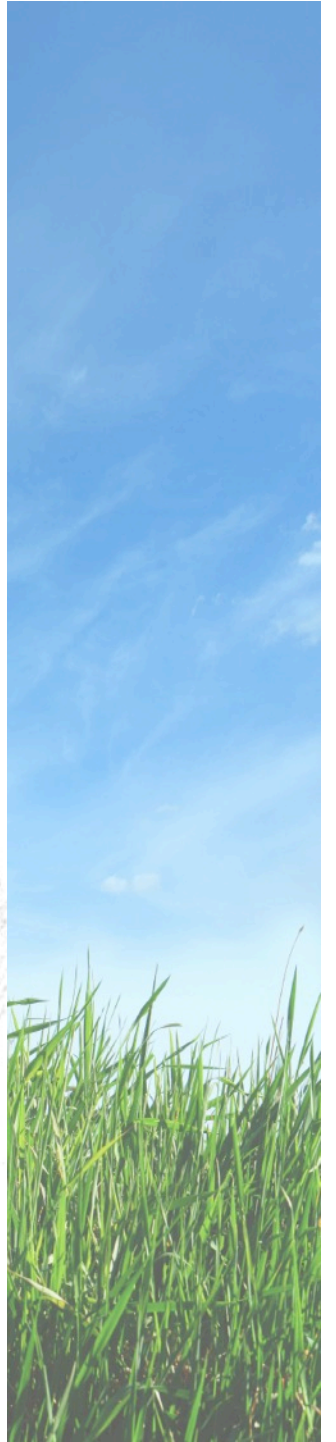
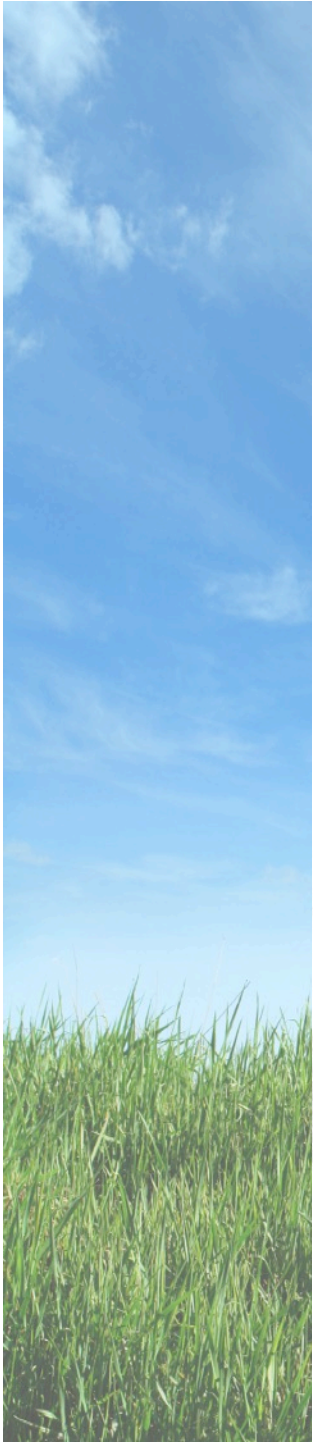
Gezondheid is het vermogen van mensen zich aan te passen en een eigen regie te voeren, in het licht van fysieke, emotionele en sociale uitdagingen van het leven

(Machteld Huber 2012).



Waarde van werk





Pinel (1745-1826)

Morele behandeling

- Empathische en coachende relatie met de patiënt
- Behandelmilieu waarin zinvol werk werd verricht, voor ontspanning werd gezorgd en waar de patiënt in zijn waarde werd gelaten

PSYCHOLOGISCHE MONOGRAPHIEN

DIE ARBEITSLÖSEN VON
MARIENTHAL

EIN SOZIOGRAPHISCHER VERSUCH ÜBER DIE
WIRKUNGEN LANGDAUERNDER ARBEITSLÖSIGKEIT

MIT EINEM ANHANG
ZUR GESCHICHTE DER SOZIOGRAPHIE

BEARBEITET UND HERAUSGEGEBEN VON DER
ÖSTERREICHISCHEN WIRTSCHAFTSPSYCHOLOGISCHEN
FORSCHUNGSSTELLE



VERLAG VON S. HIRZEL IN LEIPZIG 1933

Oostenrijkse dorpje Marienthal werd in 1931 zwaar getroffen door het sluiten van de enige textielfabriek.

In 358 van de in totaal 478 gezinnen die het dorp telde was er minstens een gezinslid werkloos.

- Ongebroken gezinnen (16%)
- Gezinnen die bij de pakken gingen neerzitten (48%)
- Wanhopige gezinnen (11%)
- Apathische gezinnen (25%)

Hoe grote de achteruitgang in inkomen hoe negatiever het gezinsklimaat.

- Ineenschrompeling van de levenshorizon.
- Leven om te overleven.

Jahoda (1982)

Manifeste functie:

- Economische functie; verwerven van inkomen

Latente functie:

- Sociale contacten, regelmaat, sociale status en identiteit, doel hebben in het leven, op peil houden van vaardigheden



Querido (1901 - 1983)

Voorloper op het gebied van multidimensionaal denken.

- Aandacht voor somatische, psychische en sociale dimensie.



Deci & Ryan (2000)

Psychologische basisbehoeften

- Competentie
- (Relationele of sociale) verbondenheid
- Autonomie



Van der Klink (2016)

Duurzame inzetbaarheid

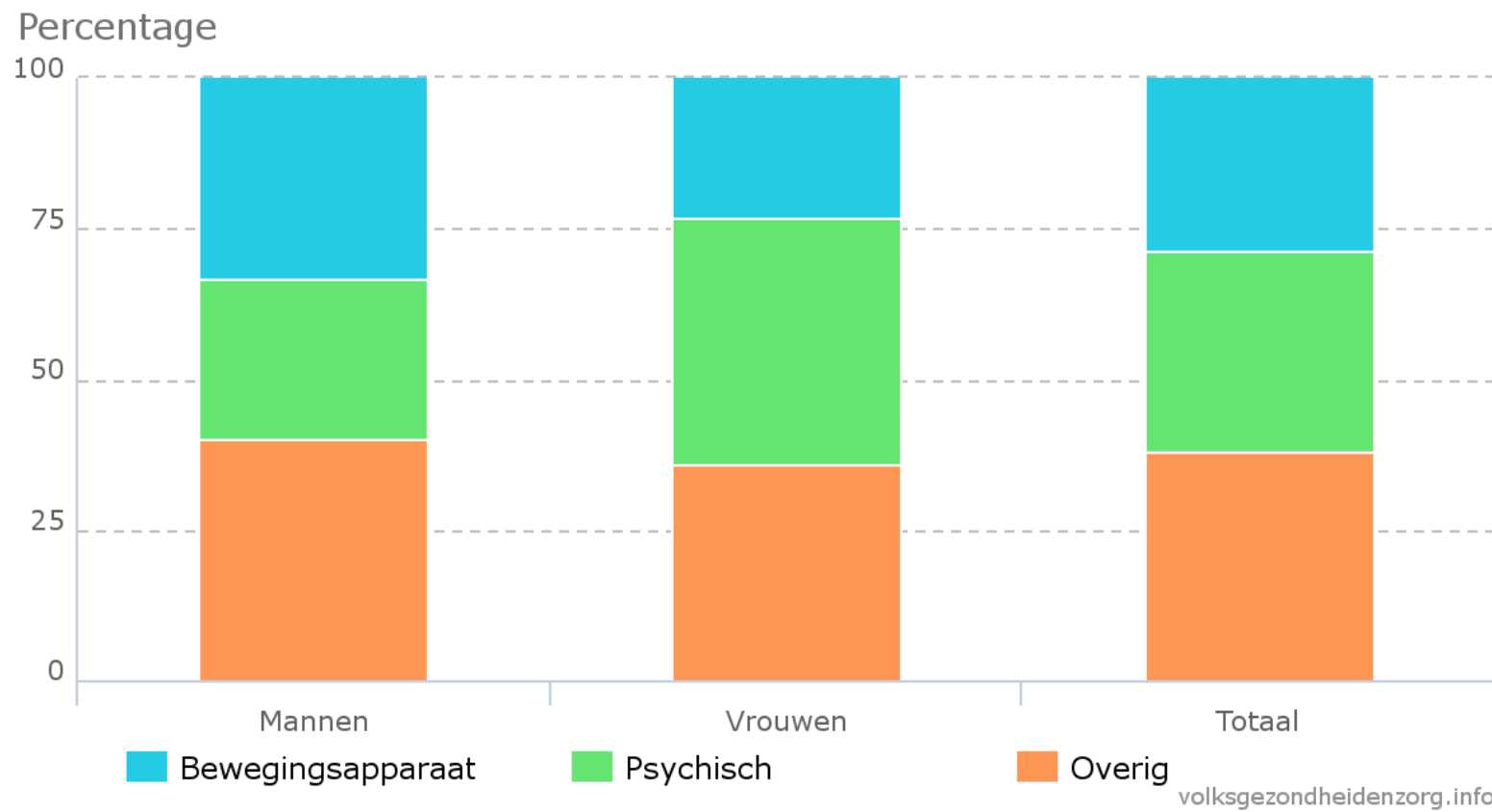
- Realiseerbare mogelijkheden
- Voorwaarden om in huidig en toekomstig werk met behoud van gezondheid en welzijn te (blijven) functioneren.
- Werkcontext die hen hiertoe in staat stelt
- Attitude en motivatie om deze mogelijkheden daadwerkelijk te benutten.



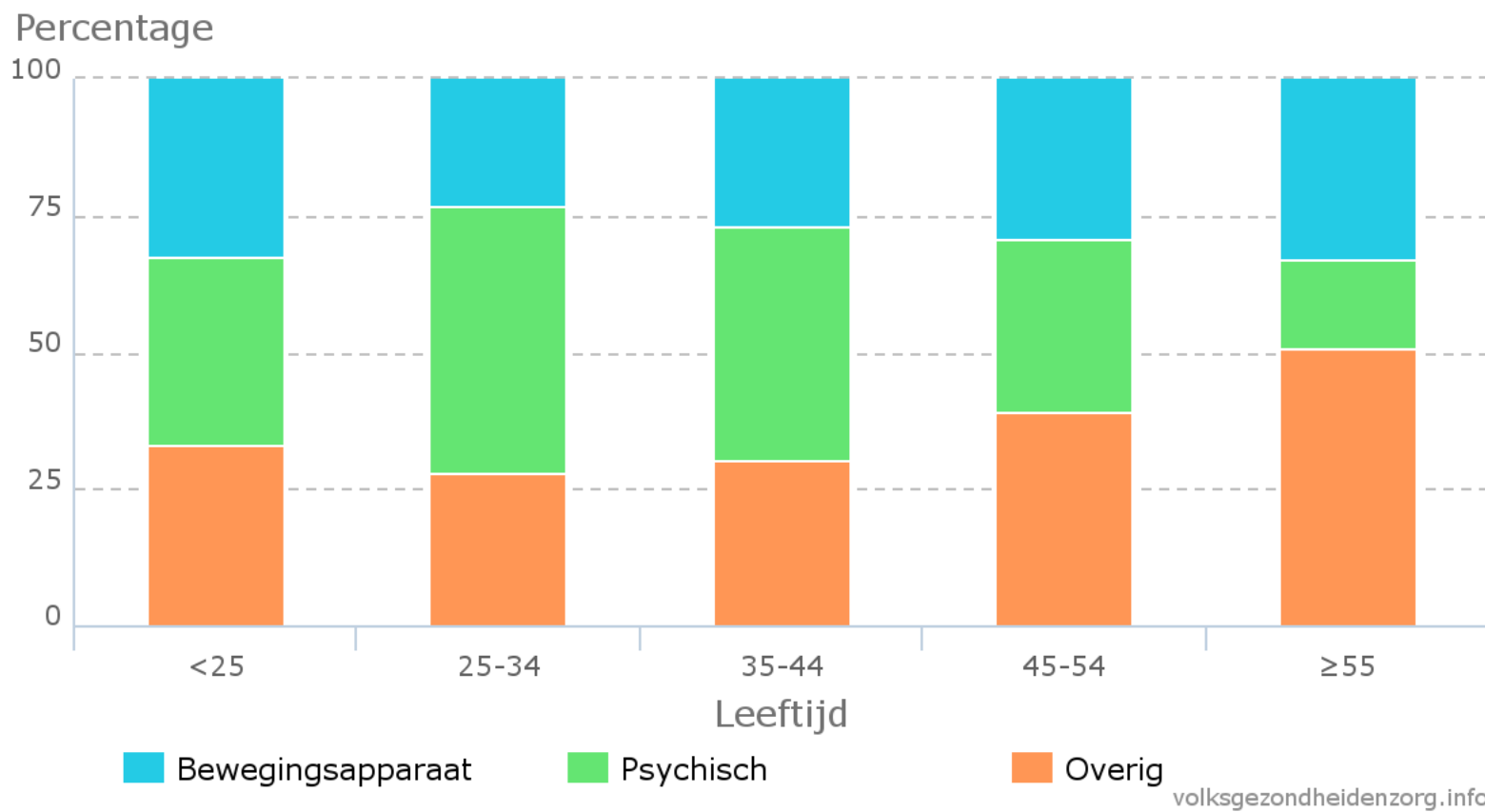
Verzuim



Ziekteverzuim naar oorzaak en geslacht in 2014



Oorzaken van langdurig ziekteverzuim (%) naar leeftijd in 2014



A photograph of a lush green field of grass in the foreground, extending to a horizon line. The sky above is a clear, vibrant blue, filled with soft, wispy white clouds. The overall scene is bright and open, suggesting a rural or agricultural setting.

Voorspellers terugkeer naar werk

Toename duur terugkeer naar werk

- Leeftijd > 50 (Nieuwenhuijsen 2004)
- Self-efficacy Huijs (2012)
- Verwachte verzuimduur > 3 maanden (Nieuwenhuijsen 2004)
- Diagnose depressie en angststoornis (Nieuwenhuijsen 2004)

Afname duur terugkeer naar werk

- Frequent contact met leidinggevende Nieuwenhuijsen (2004, 2006)
- Behandeling door bedrijfsarts volgens de NVAB Richtlijn
- Beweging als Warming-up voor Re-integratie, een activeringsprogramma voor werklozen met psychische en/of fysieke klachten. Bouman (2015)
- Werkgerichte Cognitieve Gedragstherapie Lagerveld (2012)

LAGERVELD ET AL.

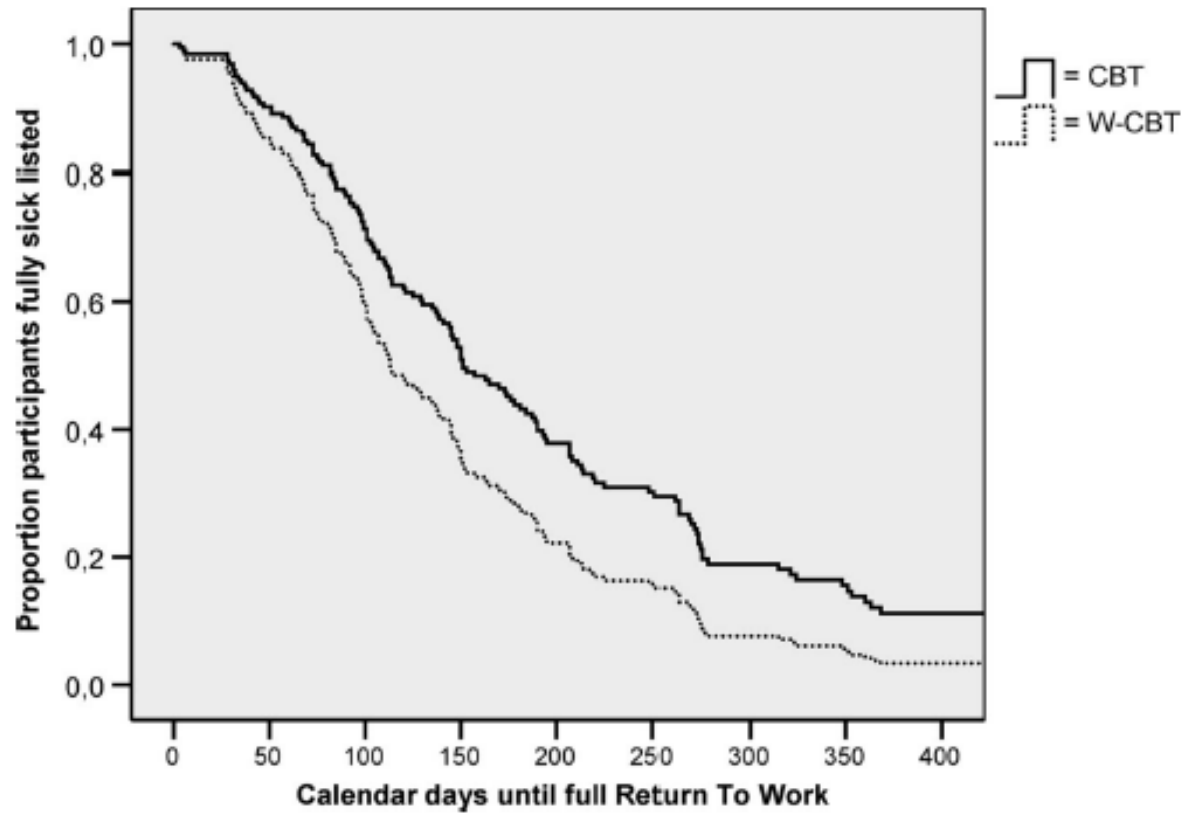
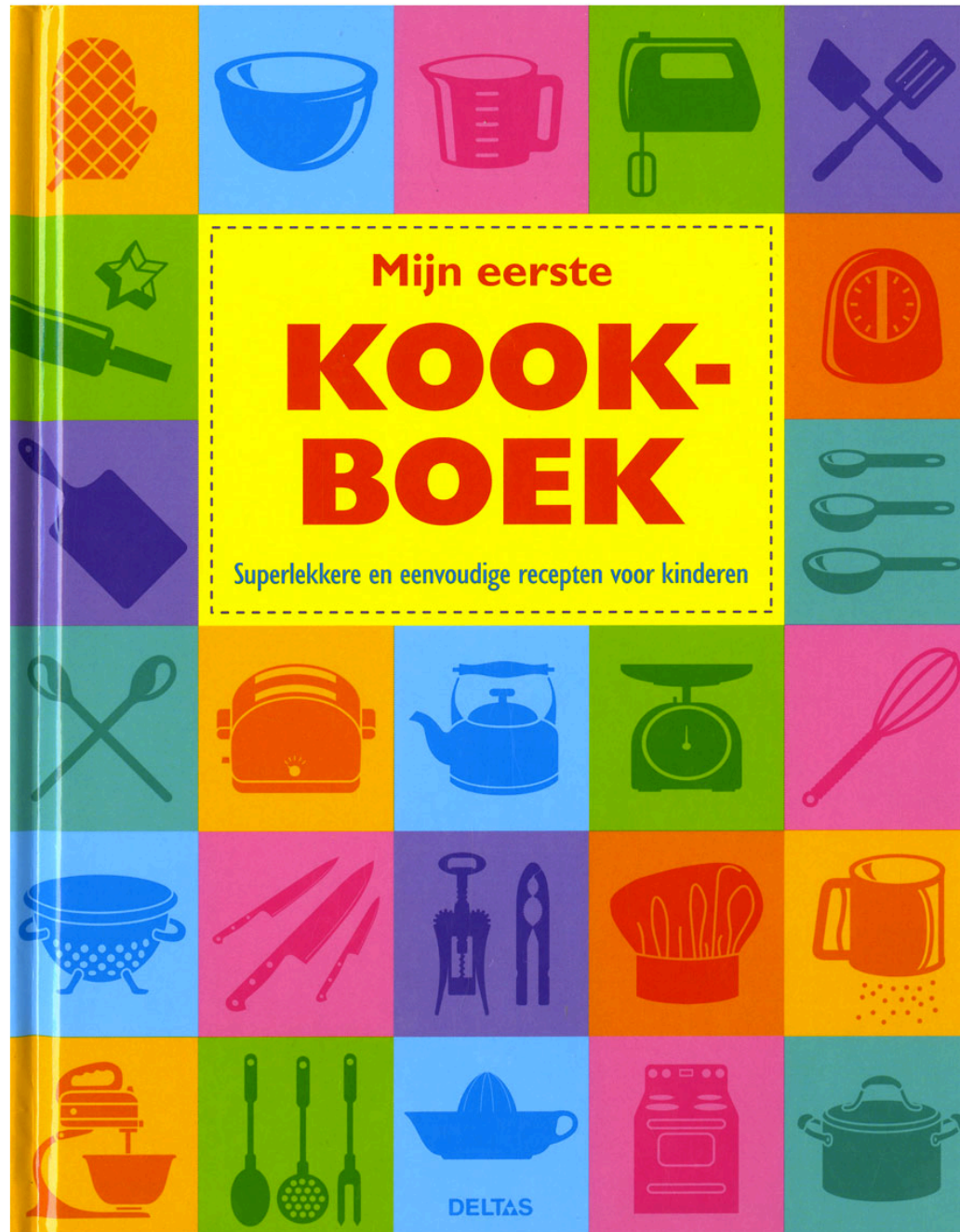


Figure 2. Cumulative probability (survival function) of being fully sick-listed from the start of treatment in the “cognitive behavioral therapy” group (CBT) and the “work-focused CBT” group (W-CBT).



**Generieke module
'Arbeid als medicijn'**

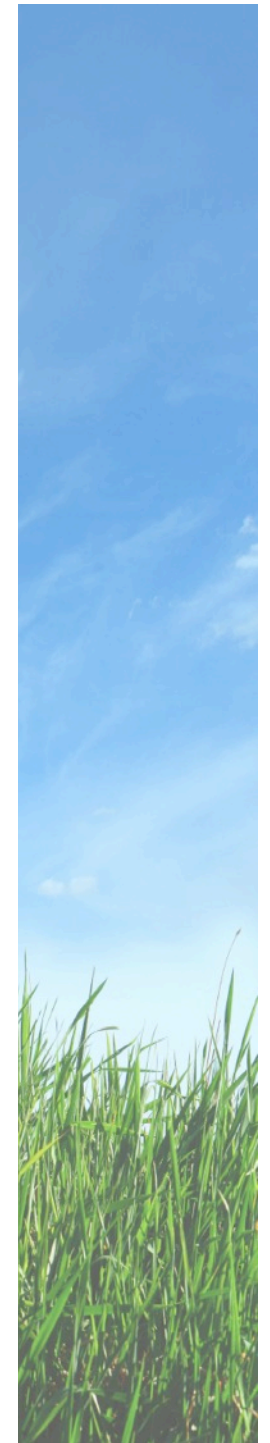
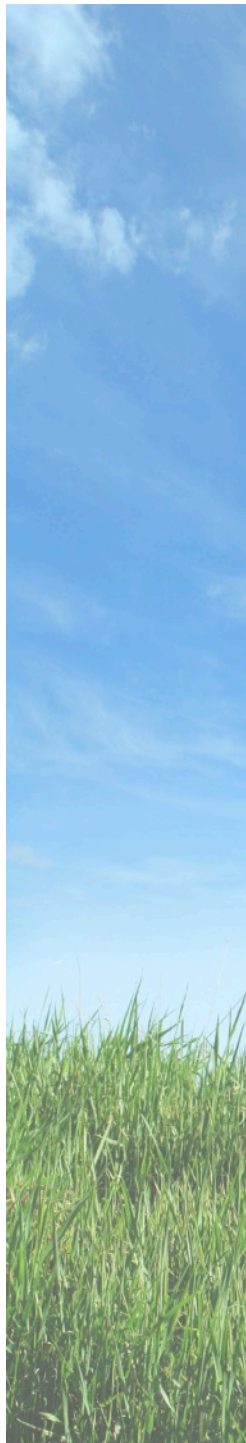




Mijn eerste
**KOOK-
BOEK**

Superlekkere en eenvoudige recepten voor kinderen

DELTA S



Thema's	Cliënten I (7)	Cliënten II (7)	Behandelaren (25)	Bedrijfsartsen (11)	Bedrijfsartsen / verzekeringsartsen (5/2)
Mijn verhaal	Stress Oorzaken Hoe voel jij je? Thuis Individuele situatie Financiële situatie	Financiën	Zelfbeeld Financiële situatie/ wonen/ gezin Financiële impact Sociale impact	Thuisituatie Arbeidsrelatie Inhoud werk / belasting	Privé Werk Klachten
Wie helpt mij?	Hulpbronnen Scholing	Netwerk gezin/partner erbij betrekken	Netwerken / steunsystemen Coach	Omgeving	Behandelaar
Wat doe ik?	Dagbesteding	Daginvulling	Structuur		
Wat kan ik?	Wat kun je? Potentiele mogelijkheden	Wat kan ik wel?	Coping	Coping	Coping Arbeids mogelijkheden
Wat heb ik nodig?	Wat heb je nodig?	Welke onderwerpen wil de cliënt zelf?			
Wat wil ik?	Wat wil je? Zin Wensen/ verwachtingen Motivatoren	Wat wil ik?	Zingeving	Motivatie Zingeving / betekenis van werk	Motivatie / toekomst
Rechten en plichten	Geld + Juridisch	Rechten en plichten	Rechten en plichten		Verantwoordelijkheid
Wat missen we?					

GENERIEKE MODULE

Arbeid als medicijn

April 2017

Netwerk Kwaliteitsontwikkeling GGZ
Postbus 20 062
3502 LB Utrecht
030 282 33 02
secretariaat@kwaliteitsontwikkelingggz.nl

www.kwaliteitsontwikkelingggz.nl



Kwaliteits-
ontwikkeling
GGZ

Netwerk voor goede zorg

Wat heb ik nodig?

Wat wil ik?

Wat kan ik?

Rechten en plichten

Wie helpt mij?

Wat doe ik?

?

Mijn verhaal

Arbeid als medicijn

Mijn verhaal

Algemeen

- Welke klachten ervaart u op dit moment?
- Hebben die klachten invloed op werk?
- Wat kunt u op dit moment niet doen?
- Wat kunt u op dit moment (nog) wel doen?
- Waar zou u aan merken dat het beter gaat met u?

Voor als u op dit moment aan het werk bent


- Wat voor werk doet u?
- Heeft uw werk invloed op uw klachten?
- Is die invloed positief, negatief of beide?
- Hoe is uw relatie met uw werkgever?
- Hoe is uw relatie met uw collega's?
- Zijn er conflicten op uw werk?


Voor als u wel werk hebt, maar op dit moment thuis bent

- Kan weer gaan werken bijdragen aan uw herstel? Of zou dit juist niet goed zijn?
- Hoe lang denkt u dat u niet kunt werken?
- Wat is er nodig om weer te kunnen werken?

Bij werkloosheid

- Welke gevolgen heeft uw werkloosheid voor u? Op welke levensterreinen merkt u die gevolgen (sociaal, financieel, andere terreinen)?

- 
- Arbeid is een medicijn in de breedste zin van het woord
 - Het kan zowel herstel belemmeren als bevorderen
 - Het gesprek over werk is van belang om uitval te voorkomen en terugkeer naar werk te bevorderen

- 
- Wat is op dit moment de werksituatie?
 - Heeft werk een belemmerende of bevorderende rol bij herstel?
 - Neem werk mee in het behandelplan!

